



MANUELLE | USAGE OCCASIONNEL | RÉSISTANCE ÉLEVÉE

HAUTE SÉCURITÉ



La **Citeasy boost** est une borne escamotable mécanique également appelée semi-automatique. Elle se manœuvre à l'aide d'une clé, et ne demande aucun raccordement électrique. Son caisson et ses épaisseurs d'acier en font une borne conçue pour dissuader et faire obstacle à un véhicule bélier.

Elle a pour fonction de délimiter et de renforcer la protection de lieux à forte fréquentation ou les abords de sites sensibles. Elle convient pour compléter une installation équipée de bornes automatiques et/ou fixes.

LES + DU MODÈLE

ROBUSTESSE

400 kJ sans aucun endommagement d'éléments internes à la borne. Caisson + anneaux de renforts : Assure une continuité de service après un choc ou plusieurs chocs répétés.

MANIPULATION SIMPLE

La borne se monte et se descend facilement par un déverrouillage de la serrure à l'aide d'une clé.

INSTALLATION AISÉE

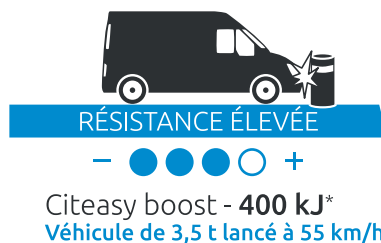
Borne installée en monobloc dans le béton : augmente la résistance de la borne en cas de choc. Elle dispose de 3 pieds réglables pour faciliter sa pose.

VARIANTE : POSITION BASSE

Existe pour position basse régulière, et parfaitement adaptée sur chaussée circulée.

EVOLUTIVE

Transformation vers une borne automatique à transmission hydraulique.



UTILISATION
Occasionnelle

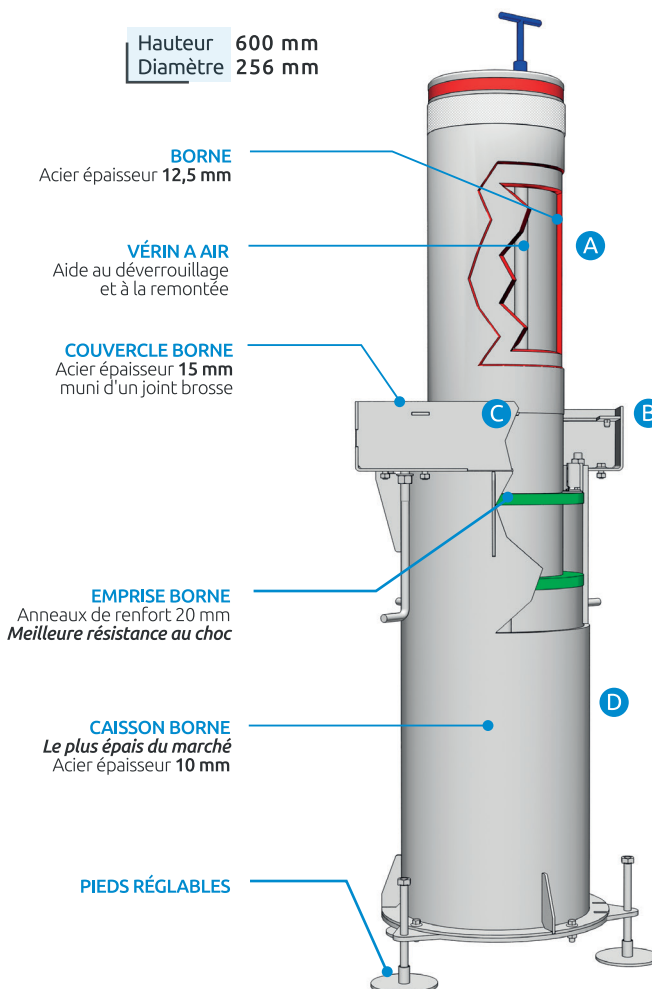
APPLICATIONS
Zone piétonne
Accès réservé
Anti-véhicule bélier

GARANTIES SANS ÉGALES**

A VIE : Caisson, fût et couvercle de borne contre toute déformation sur la durée de vie de l'installation.

2 ANS : Serrure et vérin.

DIMENSIONS	A	Hauteur	600 mm
	B	Largeur	484 mm
	C	Longueur	494 mm
	D	Profondeur	1050 mm
	Ø	Diamètre	256 mm



* Le niveau de résistance indiqué (kJ) correspond à la puissance maximale d'impact que le borne est capable d'absorber sans déformation majeure tout en garantissant une continuité de marche après un choc. ** Voir Conditions générales.



CARACTÉRISTIQUES TECHNIQUES

Verrouillage	Automatique en positions hautes et basses Différents types de clés
Sécurité	Bande rétro réfléchissante Couronne leds (option)
Protection contre la corrosion	Galvanisation à chaud de l'acier
Poids total	200 kg
Finition	Peinture thermolaquage RAL standard 7016 Options : RAL au choix <u>ou</u> Chemise remplaçable inox 304L <u>ou</u> Personnalisation Chemise
Fonctionnement	La borne se descend avec une clé et se verrouille automatiquement en position basse. La borne remonte automatiquement en tournant la clé et se verrouille en position haute.

TYPES DE SERRURES

Le déverrouillage de la borne peut s'opérer avec différents types de clés :

La Clé Triangle - Standard

La Clé Embout 1 pion - Serrure pompier :
Elle est dotée d'une empreinte pompier pour éviter l'usage d'une clé spécifique et faciliter l'intervention des services de secours.

La Clé Clavem - Serrure simple :
Le déverrouillage s'effectue par une clé unique à destination de tous les usagers.

Clé personnalisable : Sur demande



INSTALLATION & MAINTENANCE

La borne Citeasy boost est livrée entièrement montée, testée et prête à être installée.

- Scellement de la borne dans le béton (sans coffrage perdu):
volume environ : 0,85 m³.
- La maintenance est **simplifiée et réduite**.
Elle peut être assurée **par un seul technicien**.
Remplacement de **2 pièces d'usure seulement** une fois/an :
le joint brosse et la bande rétro réfléchissante (selon utilisation).

MAINTENANCE PRÉVENTIVE

Nettoyage et vérification des principaux composants de la borne une fois par an :
Environ 2h/an et 4h tous les 3 ans.

