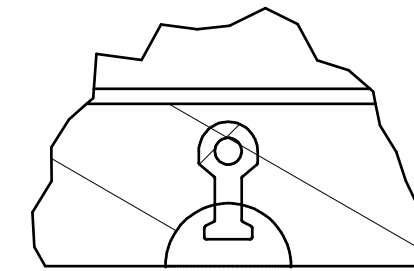



C (1 : 4)
Ancrage pour main
ARTEON 3-5 T




 Emprise **MINIMUM** du blindage

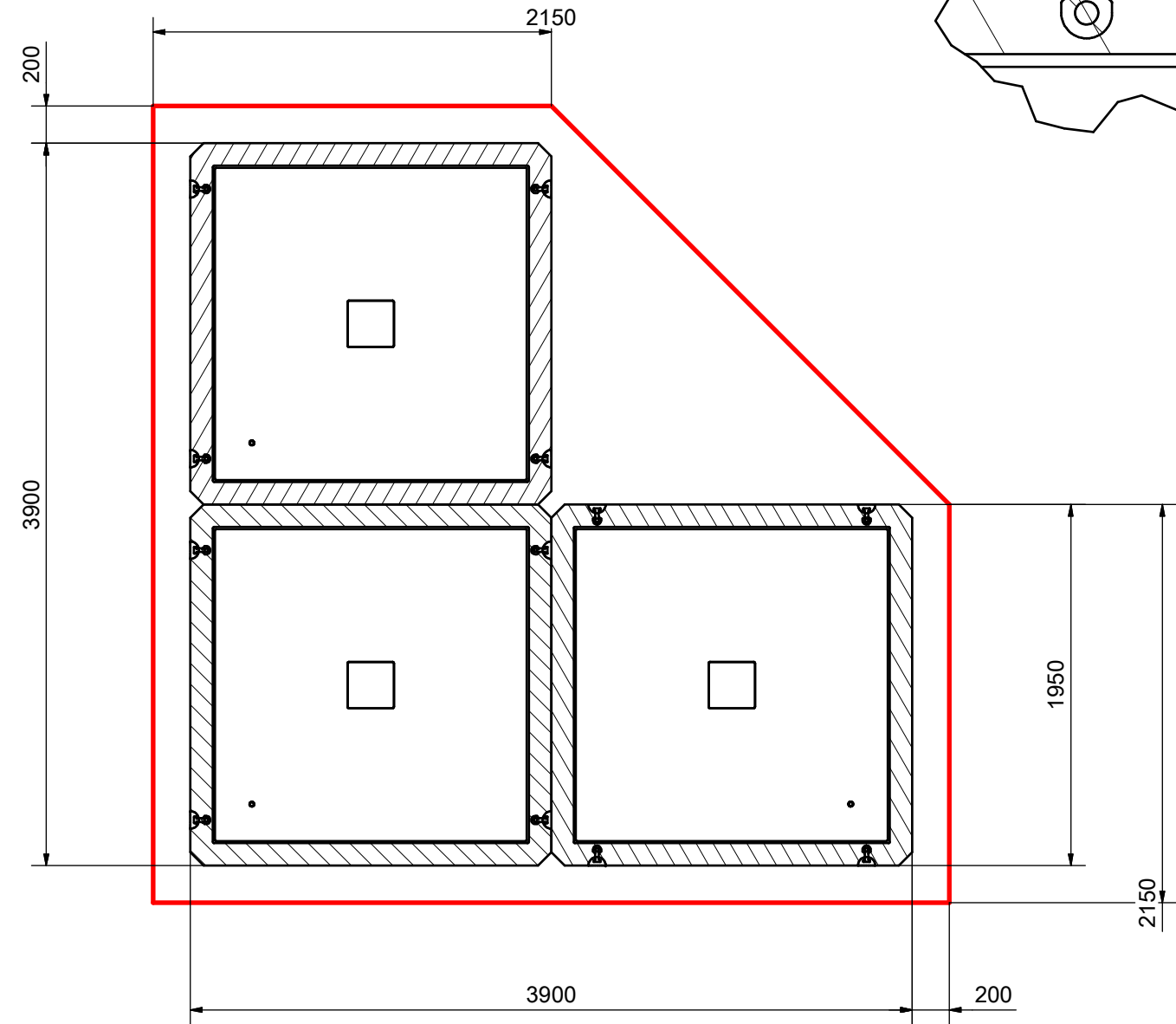
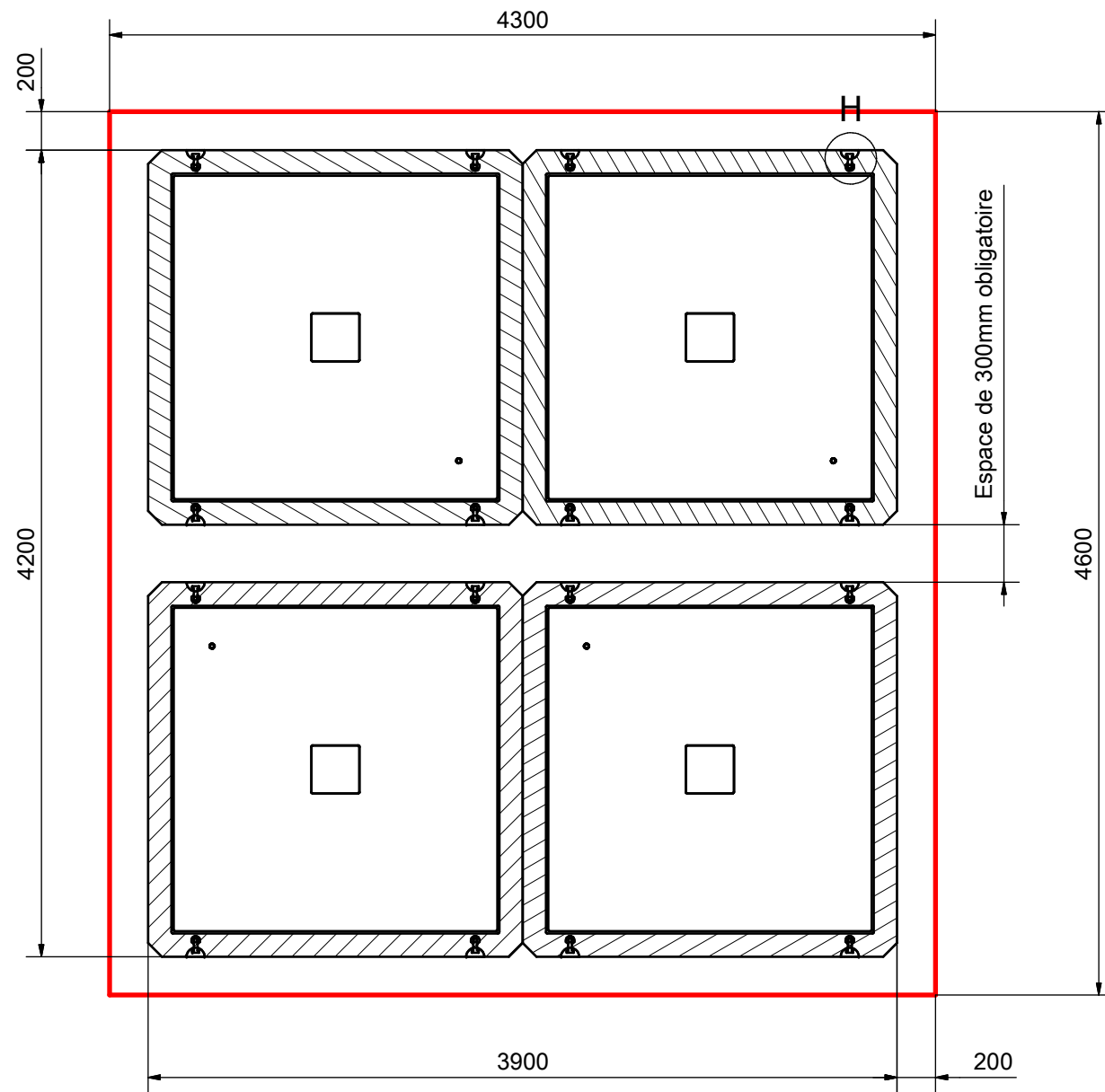
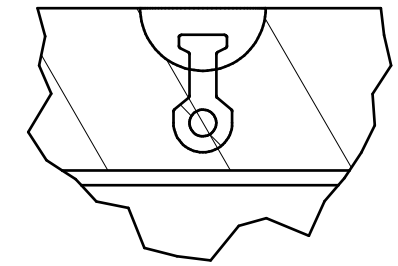
 Le blindage doit impérativement être posé de façon linéaire et plane. Il doit former un parallépipède rectangle et doit être perpendiculaire avec le fond de la fouille.

| Dimensional variation according to DIN 7168 | nominal size | over to | 3 | 6 | 30 | 120 | 400 | 1000 | 2000 | 4000 | 8000 | 12000 |
|---|--------------|---------|-------|-------|-------|-------|-------|------|------|------|------|-------|
| Average (mech. treatment) allow. diverg. | ± 0,1 | ± 0,1 | ± 0,2 | ± 0,3 | ± 0,5 | ± 0,8 | ± 1,2 | ± 2 | ± 3 | ± 4 | ± 5 | ± 5 |
| Croase (sheet work weldm.) allow. diverg. | - | ± 0,2 | ± 0,5 | ± 0,8 | ± 1,2 | ± 2 | ± 3 | ± 4 | ± 5 | ± 6 | ± 7 | ± 7 |

This document is the property of Astech. It not permitted to copy it, or to relate its contents to other persons, or to missue it in any other way.
 Ces documents techniques sont la propriété de Astech. Toute copie, communication à des tiers ou utilisation abusive sont interdites.
 Für diese technische unterlage behalten wir, Astech alle rechte vor. Sie darf weder vervielfältigt noch, dritten personen mitgeteilt noch, anderweitig missbräuchlich verwendet werden.

| c | -- | - | - | - | - | |
|---|--------|---------------------|---|------------|----------|-----------|
| b | -- | - | - | - | - | |
| a | -- | - | - | - | - | |
| O | -- | Original Issue | 15.12.15 | Pierre-J.K | 15.12.15 | Michel S. |
| Rev | Rev No | Issue / Description | Date | Drawn | Date | Checked |
| Material | | - | Title Emprises au sol 1, 2, 3 ou 4 | | | |
| Dimensions | | - | conteneurs enterrés | | | |
| Weight | | - | Drawing number | | | |
|  | | Scale | | Page 1 | | |
| www.astech-eco.com | | % | | of 1 | | |
| | | | | Size A2 | | |

H (1 : 4)
Ancrage pour main
ARTEON 3-5 T



Emprise MINIMUM du blindage



Le blindage doit impérativement être posé de façon linéaire et plane.
Il doit former un parallépipède rectangle et doit être perpendiculaire
avec le fond de la fouille.

| Dimensional variation according to DIN 7168 | nominal size | over to | 3 | 6 | 30 | 120 | 400 | 1000 | 2000 | 4000 | 8000 | 12000 |
|---|--------------|---------|-------|-------|-------|-------|-------|------|------|------|------|-------|
| Average (mech. treatment) allow. diverg. | ± 0,1 | ± 0,1 | ± 0,2 | ± 0,3 | ± 0,5 | ± 0,8 | ± 1,2 | ± 2 | ± 3 | ± 4 | ± 5 | ± 7 |
| Croase (sheet work weldm.) allow. diverg. | - | ± 0,2 | ± 0,5 | ± 0,8 | ± 1,2 | ± 2 | ± 3 | ± 4 | ± 5 | ± 6 | ± 7 | |

This document is the property of Astech.
It not permitted to copy it, or to relate its contents to other persons, or to missue it in any other way.
Ces documents techniques sont la propriété de Astech.
Toute copie, communication à des tiers ou utilisation abusive sont interdites.
Für diese technische unterlage behalten wir, Astech alle rechte vor. Sie darf weder vervielfältigt noch, dritten personen mitgeteilt noch, anderweitig missbrauchlich verwendet werden.

| c | -- | | | | | |
|-----|--------|---------------------|----------|------------|----------|-----------|
| b | -- | | | | | |
| a | -- | | | | | |
| O | -- | Original Issue | 15.12.15 | Pierre-J.K | 15.12.15 | Michel S. |
| Rev | Rev No | Issue / Description | Date | Drawn | Date | Checked |

| | | | | | |
|------------------------|---|---------------------|------------------------------|------|---|
| Material | - | Title | Emprises au sol 1, 2, 3 ou 4 | | |
| Dimensions | - | conteneurs enterrés | | | |
| Weight | - | Drawing number | | Page | 1 |
| www.astech-eco.com | | Scale | % | of | 1 |
| | | Size | A2 | | |