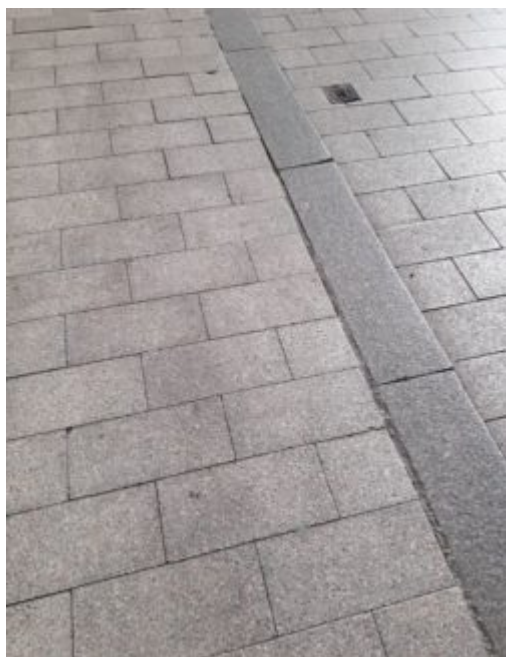


Dalles en granit tramway

Catégories : [Dalles en pierre naturelle](#)

Dernière mise à jour **27 juin 2018**



Couleurs : GRIS PERLÉ **Matériaux :** GRANIT

Description

Dalles en granit gris perlé, pour espaces non circulés par les véhicules, le long du corridor du tramway. Surfaces vues bouchardées. Les parements non vues sont sciés et bouchardés grossièrement pour permettre l'adhérence.

Dimension

14 cm x 20 cm - épaisseur 10 cm : sur plate-forme tramway.
14 cm x 31 cm - épaisseur 10 cm : le long de la plate-forme.
100 cm x 50 cm - épaisseur 12 cm : pour trottoirs dallés au pied des façades.
120 cm x 74 cm - épaisseur 20 cm : sur place du Ralliement
80 cm ou 150 cm x 100 cm - épaisseur 10 cm : traversées piétonnes de la plate-forme.

Application



Carte des secteurs

Mise en oeuvre

Sur lit de pose en mortier ou micro béton. Joints en béton additionné de latex.

A positionner sur les espaces non circulés le long du corridor du tramway.

Bon à savoir

A positionner sur les espaces non circulés le long du corridor du tramway.

Observations & commentaires

Ou modèle présentant des caractéristiques techniques et esthétiques équivalentes.

Vous souhaitez découvrir Dalles en granit tramway en situation ?

Rue de la Roë / Place du Ralliement - 49100 Angers

